

Dane aktualne na dzień: 27-05-2026 20:10

Link do produktu: <https://borkowski-sklep.pl/pokrowiec-na-koło-zapasowe-wedkarz-ryba-36-wzorow-p-154.html>



## POKROWIEC NA KOŁO ZAPASOWE WĘDKARZ RYBA 36 WZORÓW

|              |                      |
|--------------|----------------------|
| Cena         | <b>159,00 zł</b>     |
| Czas wysyłki | <b>24h-48h</b>       |
| Kod EAN      | <b>3544334830584</b> |

### Opis produktu



Oferujemy państwu pokrowce na koła zapasowe do samochodów terenowych zrobione specjalnie dla Ciebie!!!

JESTEŚMY 100% POLSKIM PRODUCENTEM!!!

---

W Cenie otrzymasz najwyższej jakości pokrowiec, uszyty na Twój rozmiar koła, z logo wykonanym z folii posiadającej permanentny klej o bardzo dużej trwałości!!!

Pokrowce wykonane w większości ze skaju odpornego na warunki atmosferyczne. (moro - cordura)

Dodatkowo w Twój pokrowiec został wszyty pasek wzmacniający szwy o grubości 4mm!

Pokrowiec bardzo łatwo założyć i dopasować, jest ściskany z tyłu na sznurku.

W dodatku jest wodoodporny i świetnie chroni Twoje koło przed warunkami atmosferycznymi.

CZY MOŻNA CHCIEĆ CZEGOŚ WIĘCEJ?

Można. Gwarancji. Udzielamy jej na okres 24 miesięcy.

**WYKONAMY KAŻDY ROZMIAR POKROWCA! NAWET OGROMNEJ OPONY OFF-ROADOWEJ!!!**





**WZÓR 5**



**WZÓR 6**



**WZÓR 7**



**WZÓR 8**



**WZÓR 9**



**WZÓR 10**



**WZÓR 11**



**WZÓR 12**



**WZÓR 13**



**WZÓR 14**



**WZÓR 15**



**WZÓR 16**



**WZÓR 17**



**WZÓR 18**



**WZÓR 19**



**WZÓR 20**



**WZÓR 21**



**WZÓR 22**



**WZÓR 23**



**WZÓR 24**



**WZÓR 25**



**WZÓR 26**



**WZÓR 27**



**WZÓR 28**



**WZÓR 29**



**WZÓR 30**



**WZÓR 31**



**WZÓR 32**

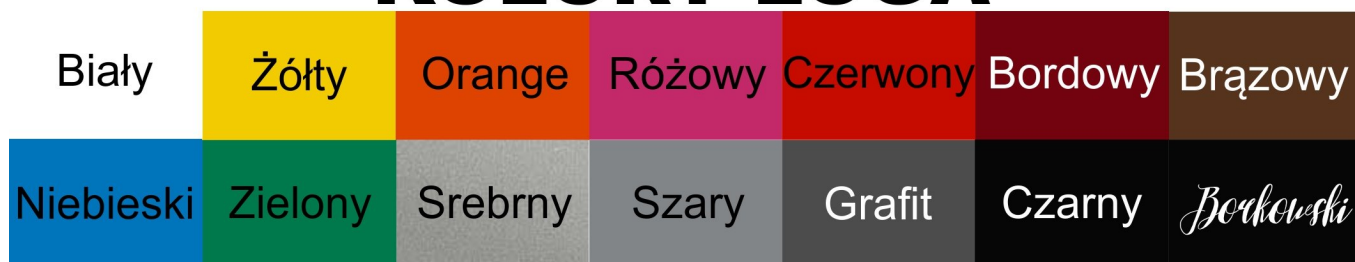


WZORNIK WYKORZYSTYWANYCH MATERIAŁÓW:

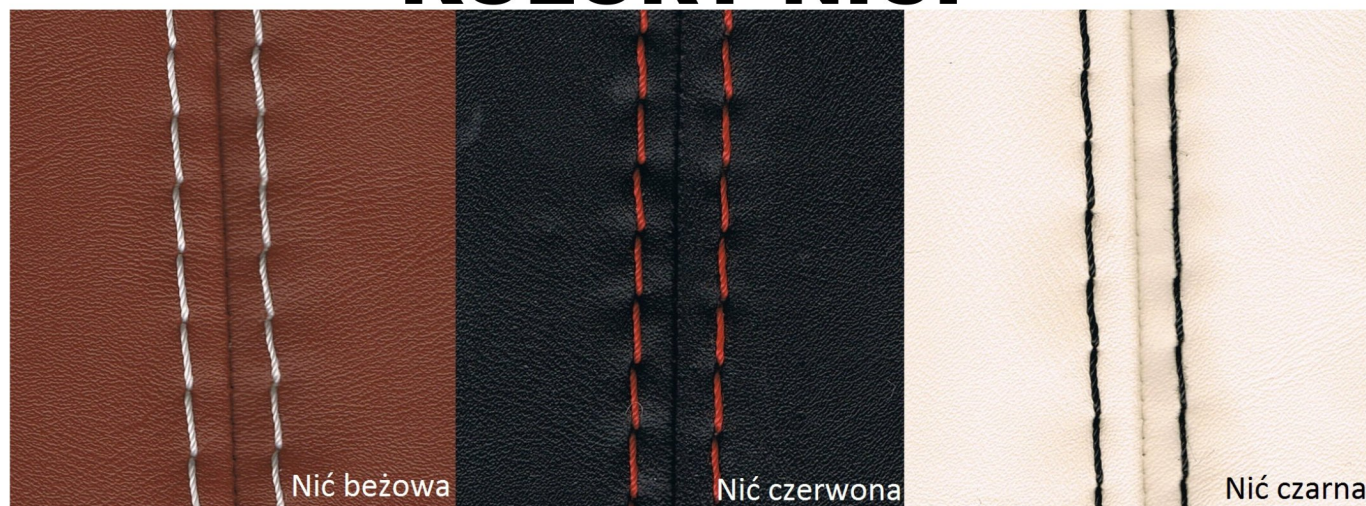
# KOLORY I STRUKTURA MATERIAŁÓW



# KOLORY LOGA



# KOLORY NICI



Przedstawione kolory ze względów technicznych mogą trochę odbiegać od rzeczywistości. Kwestia ustawienia monitora.

PRZYKŁADY WYKONYWANYCH PRZEZ NAS POKROWCÓW:





#### UWAGA!

Zgodnie z Ustawą PWP art. 156 pkt 1. ust 3., napis i logo nanoszone na pokrowcach ma jedynie charakter informacyjny do jakiego modelu samochodu pokrowiec jest przeznaczony i nie ma sugerować, że jest to produkt oryginalny. Na każdym kole znajduje się naklejka "przeznaczony do:"

**POKROWCE W RZECZYWISTOŚCI WYGLĄDĄ JESZCZE LEPIEJ NIŻ NA ZDJĘCIACH! SĄ IDEALNIE DOPASOWANE POD TWÓJ ROZMIAR KOŁA!!!**

---

JAKO JEDYNI PACZKI PAKUJEMY ZWIJAJĄC POKROWIEC W RULON, TAK ABY SIĘ NIE ZMIAŁ, W ZROBIONE SPECJALNIE DLA NAS PUDEŁKA O DŁUGOŚCI 102CM.

ZAMÓW A PRZEKONASZ SIĘ ŻE BYŁO WARTO!!!

MAMY MASĘ ZADOWOLONÝCH KLIENTÓW!!!

Produkt posiada dodatkowe opcje:

**WZÓR KOLORYSTYCZNY:** WZÓR 1 , WZÓR 2 , WZÓR 3 , WZÓR 4 , WZÓR 5 , WZÓR 6 , WZÓR 7 , WZÓR 8 , WZÓR 9 , WZÓR 10 , WZÓR 11 , WZÓR 12 , WZÓR 13 , WZÓR 14 , WZÓR 15 , WZÓR 16 , WZÓR 17 , WZÓR 18 , WZÓR 19 , WZÓR 20 , WZÓR 21 , WZÓR 22 , WZÓR 23 , WZÓR 24 , WZÓR 25 , WZÓR 26 , WZÓR 27 , WZÓR 28 , WZÓR 29 , WZÓR 30 , WZÓR 31 , WZÓR 32 , WZÓR 33 , WZÓR 34 , WZÓR 35 , WZÓR 36

**SZEROKOŚĆ:** 125 , 135 , 145 , 155 , 165 , 175 , 185 , 195 , 205 , 215 , 225 , 235 , 245 , 255 , 265 , 275 , 285 , 295 , 305 , 315 , 27 , 28 , 29 , 30 , 31 , 32 , 33 , 35

**PROFIL:** 25 , 30 , 35 , 40 , 45 , 50 , 55 , 60 , 65 , 70 , 75 , 80 , 85 , 90 , 8 , 8.5 , 9 , 9.5 , 10 , 10.5 , 11 , 11.5 , 12 , 12.5 , 13 , 13.5 , Brak profilu

**FELGA:** R12 , R13 , R14 , R15 , R16 , R17 , R18 , R19 , R20 , R21 , R22